

## EFH Zurwerra/Fregonese, Rubigen

Das moderne Einfamilienhaus mit den abgerundeten Ecken passt optimal in das bestehende Wohnquartier. Die Fassade strahlt in einem natürlichen vergrauten Farbton. Weiter verfügt das Einfamilienhaus über eine gemütliche Terrasse, welche zum Verweilen an schönen Sommerabenden einlädt.

### Architekt

Marc Bühler, dipl. Architekt FH, Bern

### Bauherr

Gabriela Zurwerra und Mario Fregonese, Rubigen

### Dachaufbau von aussen

- Extensivbegrünung 80 mm
- Wasserführendeschicht
- Gefälldämmung 60 – 160 mm
- Bauzeitabdichtung Bituminös
- Schalung 27 mm
- Konstruktion 240 mm
- Isofloc 240 mm
- Dreischichtplatte 19 mm sichtbar

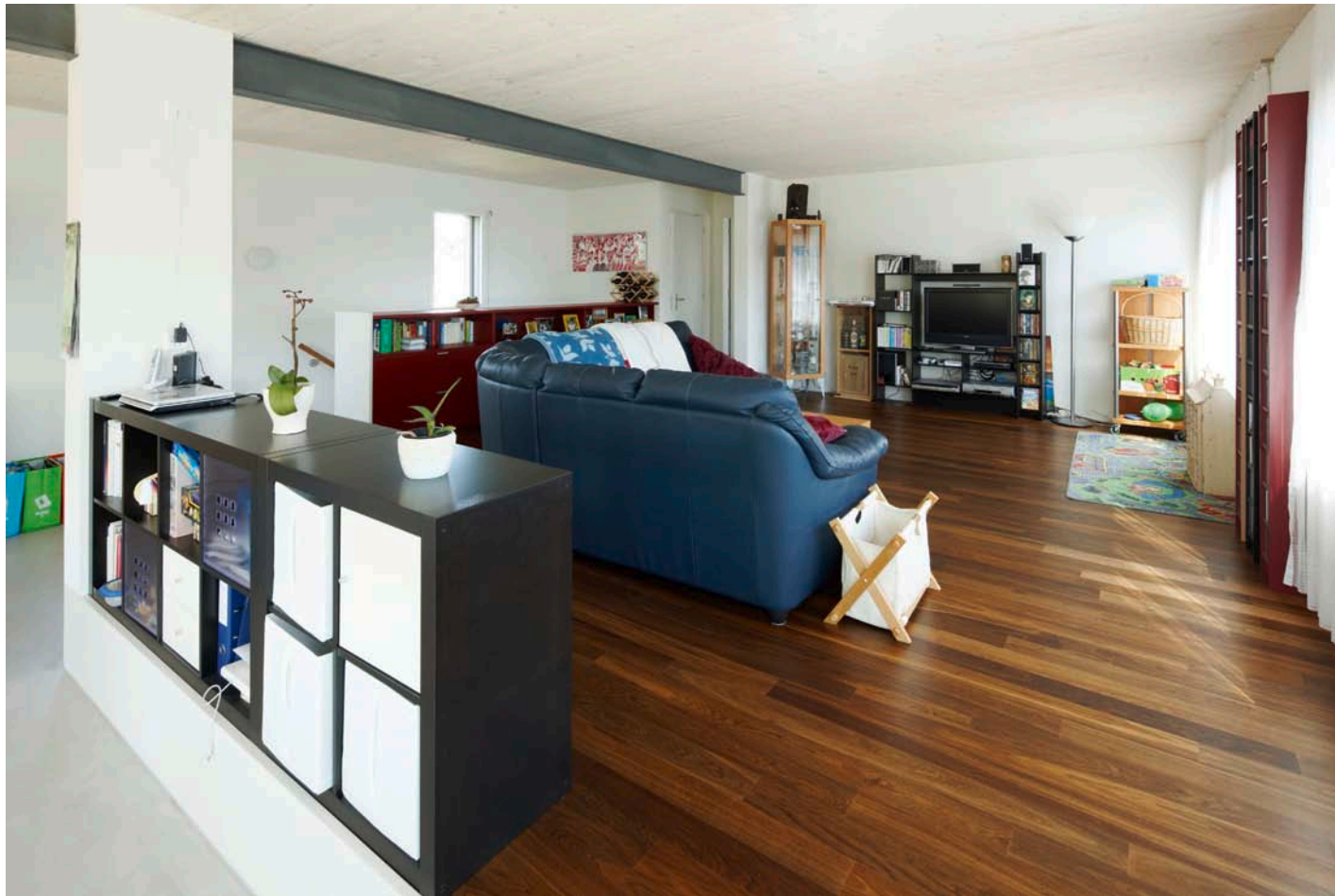
### Aufbau Aussenwand von innen:

- Fermacell 12.5 mm
- Lattung 40/60 mm
- OSB 15 mm
- Konstruktion 200 mm
- Isofloc 65kg/m<sup>3</sup> 200 mm
- Gutex 35 mm
- Folie Stamoid schwarz
- Vertikalschalung 20 mm

### Deckenaufbau von oben:

- Parkett 10 mm
- Unterlagsboden 70 mm
- Dämmung 40 mm
- OSB 22 mm
- Konstruktion 240 mm
- Flumroc 240 mm
- Dreischichtplatte 19 mm sichtbar





## EFH Zurwerra/Fregonese, Rubigen

Das moderne Einfamilienhaus mit den abgerundeten Ecken passt optimal in das bestehende Wohnquartier. Die Fassade strahlt in einem natürlichen vergrauten Farbton. Weiter verfügt das Einfamilienhaus über eine gemütliche Terrasse, welche zum Verweilen an schönen Sommerabenden einlädt.

### Architekt

Marc Bühler, dipl. Architekt FH, Bern

### Bauherr

Gabriela Zurwerra und Mario Fregonese, Rubigen

### Dachaufbau von aussen

- Extensivbegrünung 80 mm
- Wasserführendeschicht
- Gefälldämmung 60 – 160 mm
- Bauzeitabdichtung Bituminös
- Schalung 27 mm
- Konstruktion 240 mm
- Isofloc 240 mm
- Dreischichtplatte 19 mm sichtbar

### Aufbau Aussenwand von innen:

- Fermacell 12.5 mm
- Lattung 40/60 mm
- OSB 15 mm
- Konstruktion 200 mm
- Isofloc 65kg/m<sup>3</sup> 200 mm
- Gutex 35 mm
- Folie Stamoid schwarz
- Vertikalschalung 20 mm

### Deckenaufbau von oben:

- Parkett 10 mm
- Unterlagsboden 70 mm
- Dämmung 40 mm
- OSB 22 mm
- Konstruktion 240 mm
- Flumroc 240 mm
- Dreischichtplatte 19 mm sichtbar